

**Diseño Web**  
**L'ETNO**

**Home**

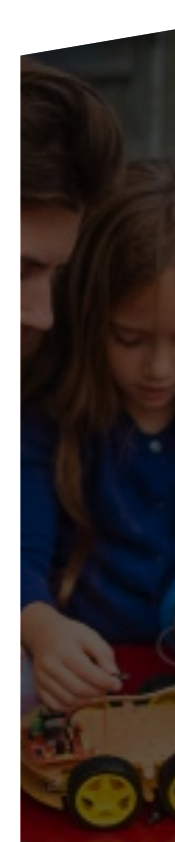
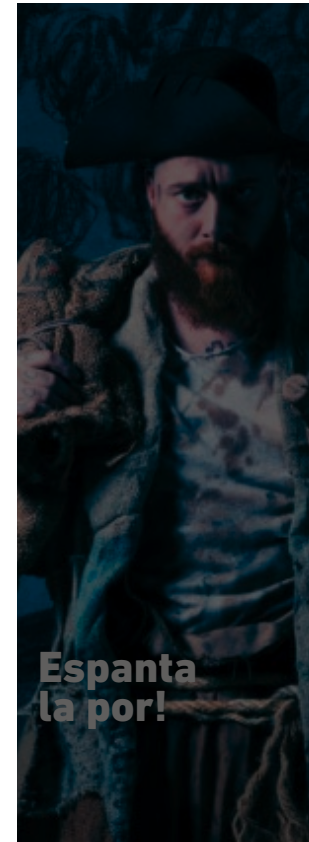
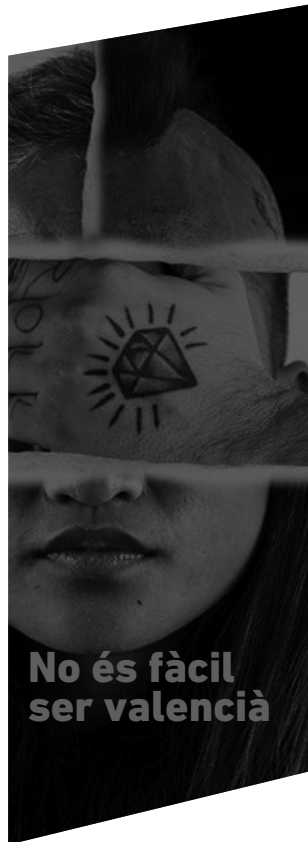
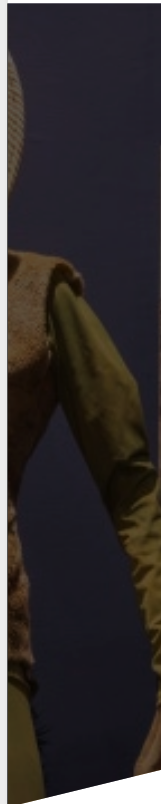


Que pots trobar  
al museu

Planeja  
la teua visita



Val ▾ ☰



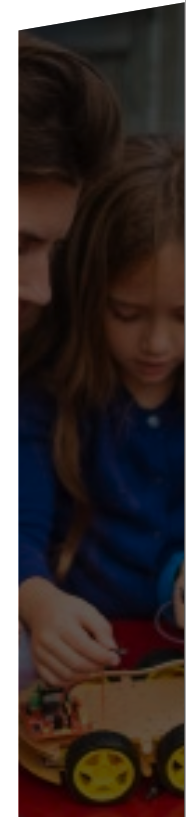
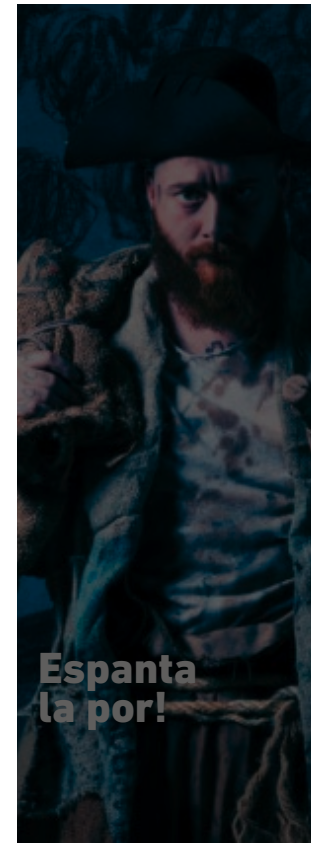
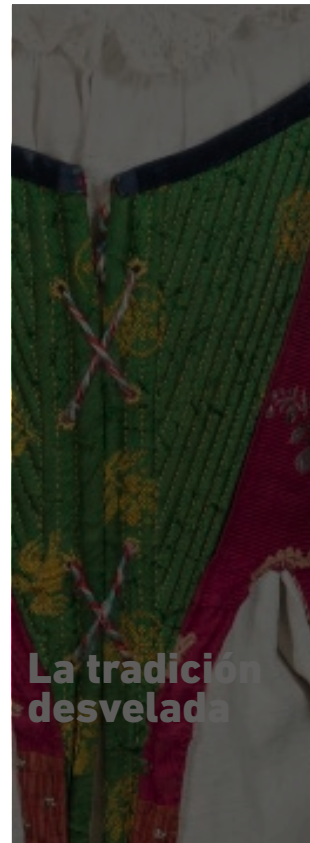
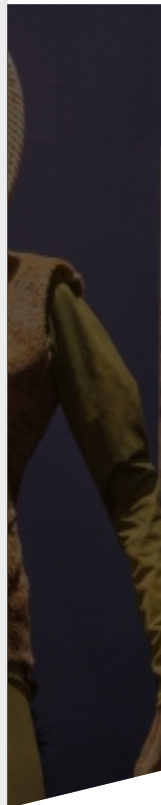


Que pots trobar  
al museu

Planeja  
la teua visita



Val ▾ ☰



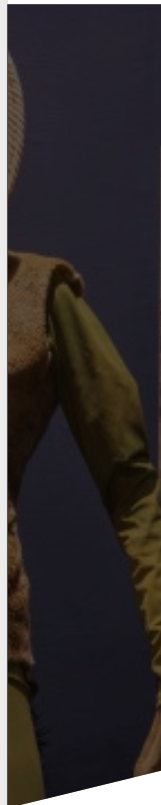


Que pots trobar  
al museu

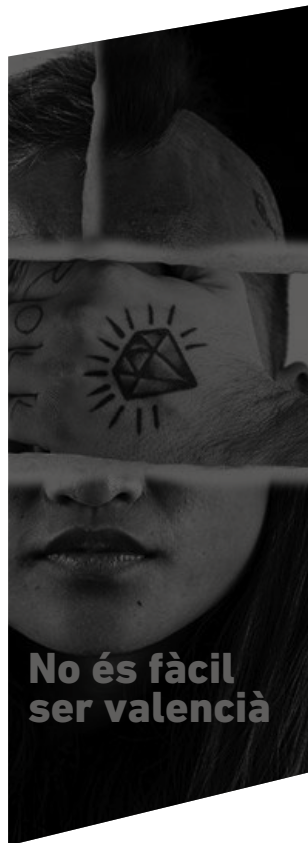
Planeja  
la teua visita



Val ▾ ☰



**Faltar  
o morir**

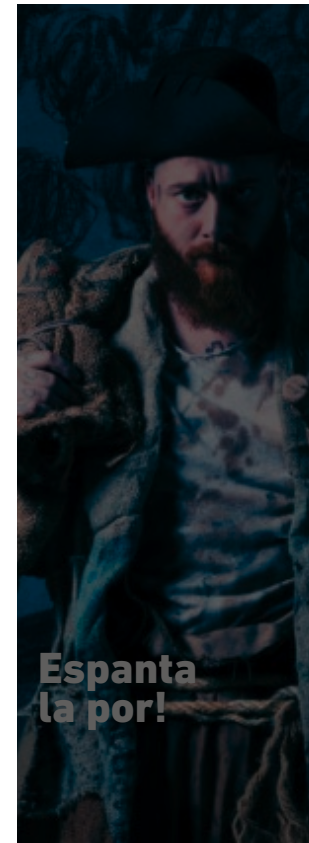


**No és fàcil  
ser valencià**

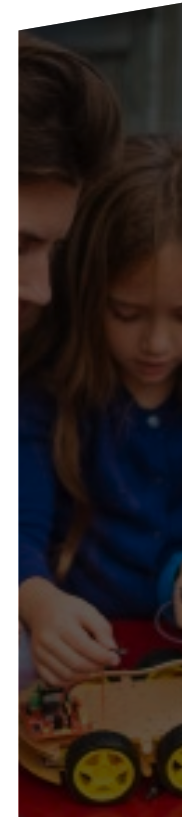


Exposició temporal

**La tradició  
desvelada**



**Espanta  
la por!**



**Menú**

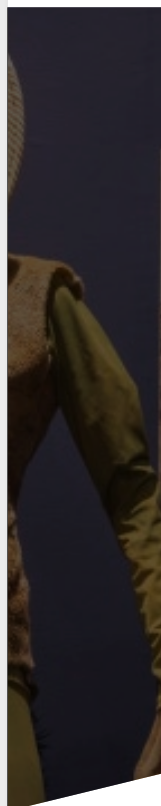


Que pots trobar  
al museu

Planeja  
la teua visita



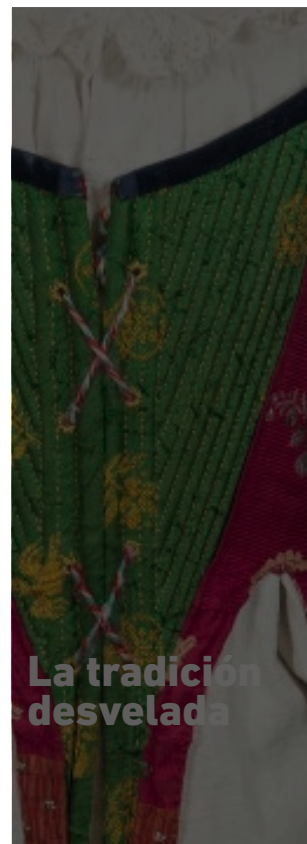
Val ▾



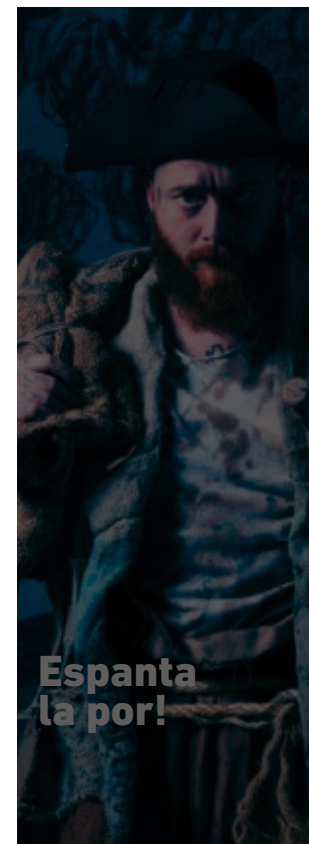
**Faltar  
o morir**



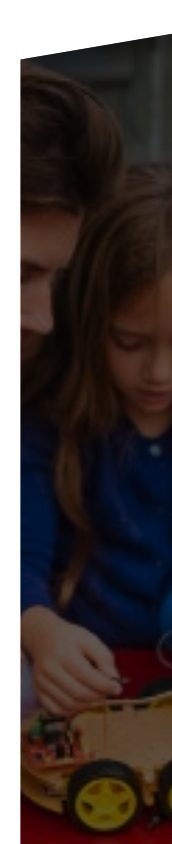
**No és fàcil  
ser valencià**



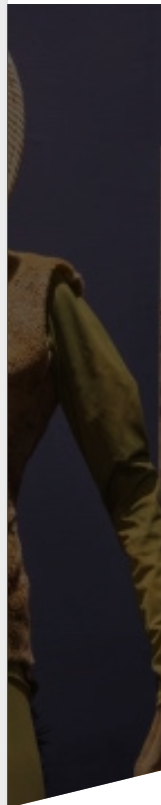
**La tradició  
desvelada**



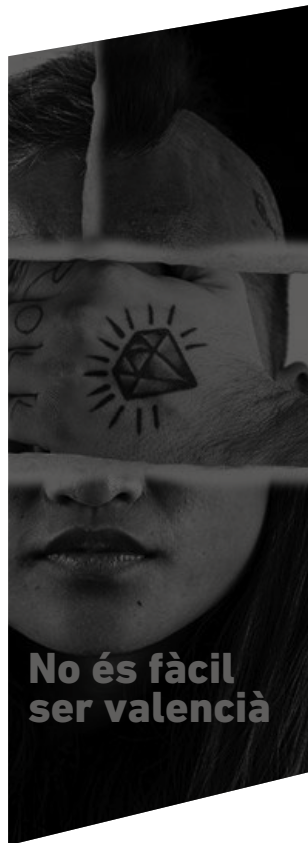
**Espanta  
la por!**



**L'ETNO**



**Faltar  
o morir**



**No és fàcil  
ser valencià**



Val ▾

Tancar Menu ×



**Que pots trobar  
al museu**

**Planeja  
la teua visita**

**Aprendre**

**El Museu Valencià  
d'Etnologia**

**Contacte >**

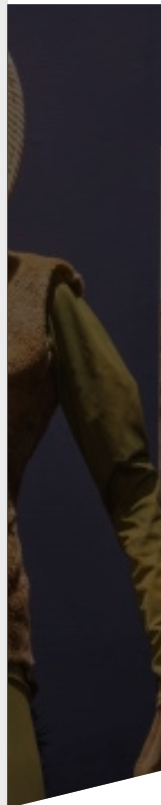
Carrer Corona, 36,  
46003 València  
+34 963 883 614  
letno@dival.es



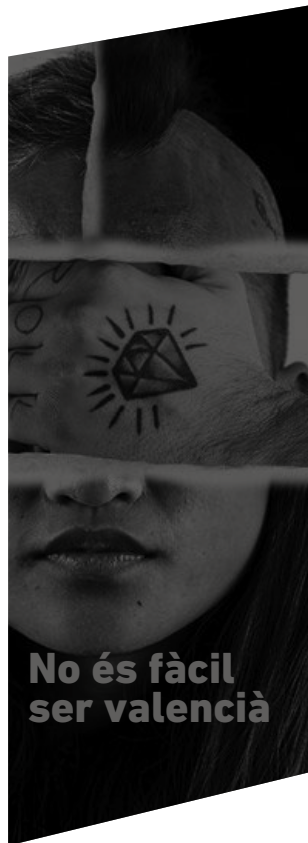
**Apunta't al nostre  
Newsletter >**



**L'ETNO**



**Faltar  
o morir**



**No és fàcil  
ser valencià**



Val ▾

Tancar Menu ✕

**Que pots trobar  
al museu**

**Planeja  
la teua visita**

**Aprendre**

**El Museu Valencià  
d'Etnologia**

Exposicions  
Permanents

Exposicions  
Temporals

Exposicions  
Itinerants

Activitats

Agenda

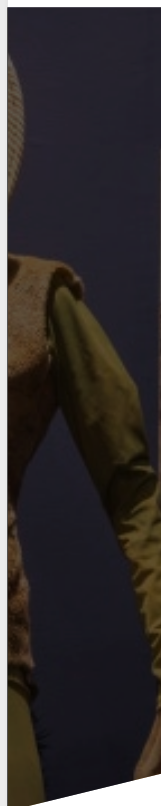
**Contacte >**

Carrer Corona, 36,  
46003 València  
+34 963 883 614  
letno@dival.es



**Apunta't al nostre  
Newsletter >**

**L'ETNO**



**Faltar  
o morir**



**No és fàcil  
ser valencià**

🔍 Val ▾ Tancar Menu ✕

**Que pots trobar  
al museu**

**Planeja  
la teua visita**

**Aprendre**

**El Museu Valencià  
d'Etnologia**

Horaris i entrades

Com arribar-hi

Grups i visites

Servicis

Normativa i  
recomanacions

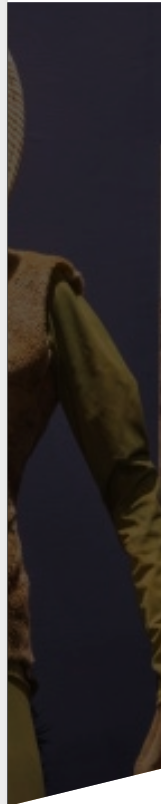
**Contacte >**

Carrer Corona, 36,  
46003 València  
+34 963 883 614  
letno@dival.es

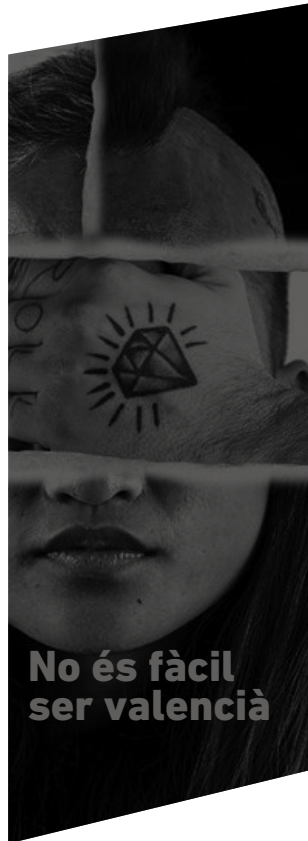


**Apunta't al nostre  
Newsletter >**

**L'ETNO**



**Faltar  
o morir**



**No és fàcil  
ser valencià**

Q Val ▾ Tancar Menu X

**Que pots trobar  
al museu**

**Planeja  
la teua visita**

**Aprendre**

**El Museu Valencià  
d'Etnologia**

¿Qué es etnologia?

Investigació

Educació

Biblioteca

Col·leccions

Publicacions

Maletes  
didàctiques

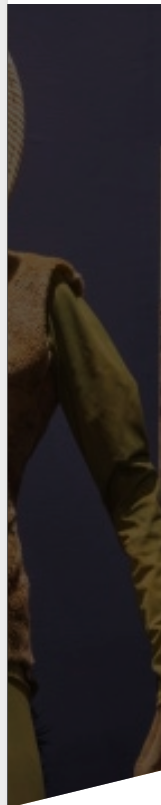
**Contacte >**

Carrer Corona, 36,  
46003 València  
+34 963 883 614  
letno@dival.es

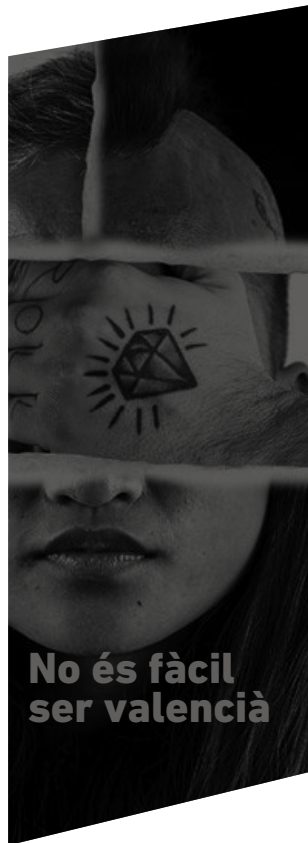


**Apunta't al nostre  
Newsletter >**

**L'ETNO**



**Faltar  
o morir**



**No és fàcil  
ser valencià**



Val ▾

Tancar Menu ✕

**Que pots trobar  
al museu**

**Planeja  
la teua visita**

**Aprendre**

**El Museu Valencià  
d'Etnologia**

Presentació

L'edifici i les sales

Directori

Botiga

Museus locals

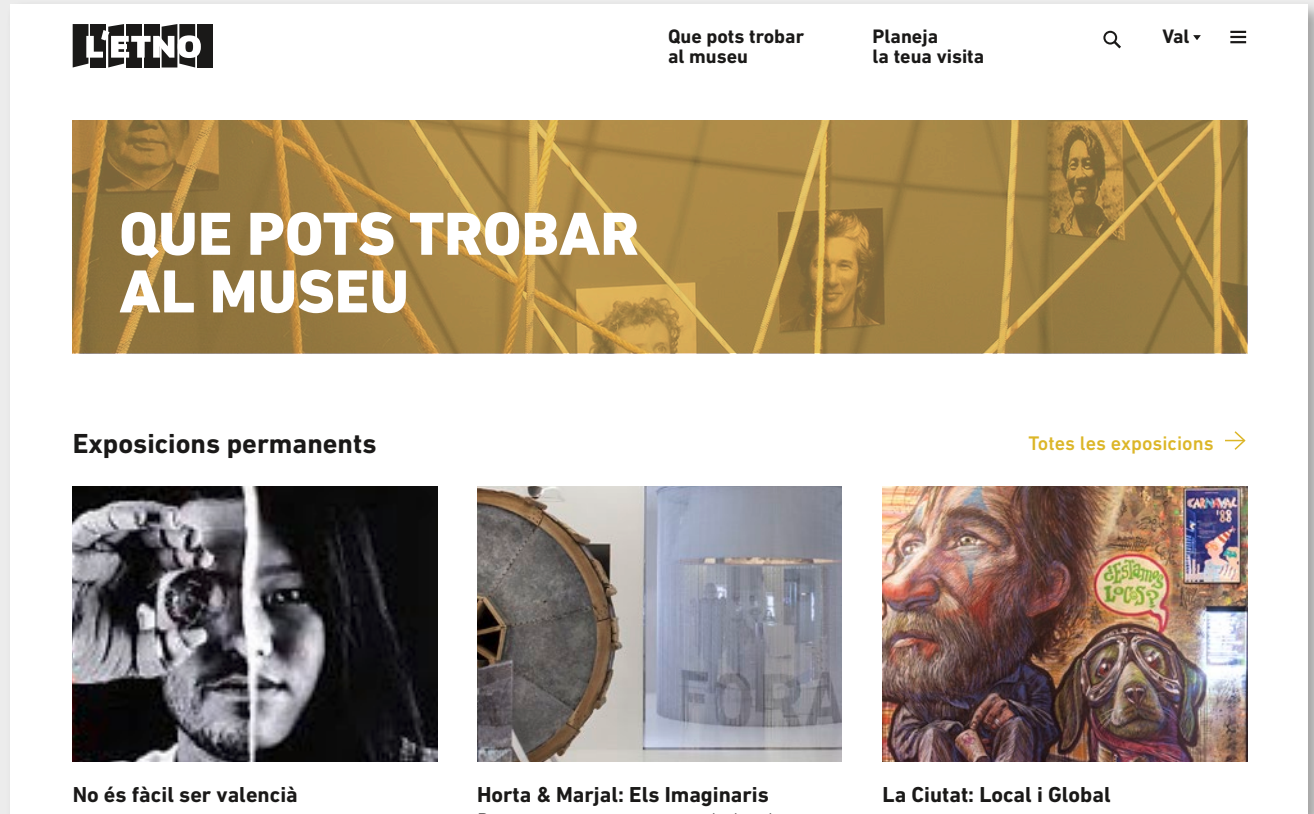
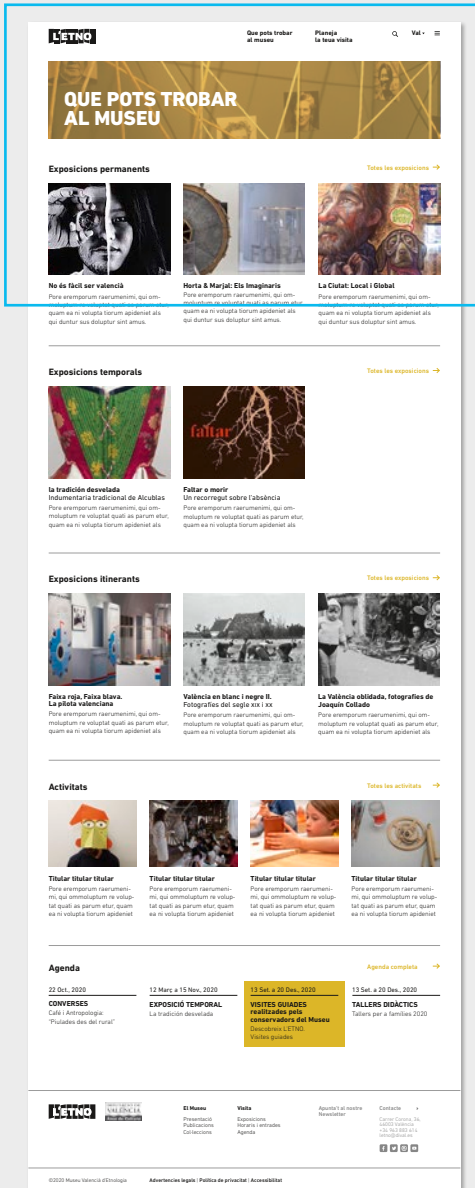
**Contacte >**

Carrer Corona, 36,  
46003 València  
+34 963 883 614  
letno@dival.es



**Apunta't al nostre  
Newsletter >**

**Páginas intermedias**



**QUE POTS TROBAR AL MUSEU**

**Exposicions permanents**

- No és fàcil ser valencià**  
Pore eremporum raerumenimi, qui ommoluptum re voluptat quati as parum etur, quam ea ni volupta tiorum apideniet als qui duntur sus doluptur sint amus.
- Horta & Marjal: Els Imaginaris**  
Pore eremporum raerumenimi, qui ommoluptum re voluptat quati as parum etur, quam ea ni volupta tiorum apideniet als qui duntur sus doluptur sint amus.
- La Ciutat: Local i Global**  
Pore eremporum raerumenimi, qui ommoluptum re voluptat quati as parum etur, quam ea ni volupta tiorum apideniet als qui duntur sus doluptur sint amus.

**Exposicions temporals**

- La tradició desvelada**  
Indumentaria tradicional de Alcublas  
Pore eremporum raerumenimi, qui ommoluptum re voluptat quati as parum etur, quam ea ni volupta tiorum apideniet als
- Faltar o morir**  
Un recorregut sobre l'absència  
Pore eremporum raerumenimi, qui ommoluptum re voluptat quati as parum etur, quam ea ni volupta tiorum apideniet als

**Exposicions itinerants**

- Faixa roja. Faixa blava. La pista valenciana**  
Pore eremporum raerumenimi, qui ommoluptum re voluptat quati as parum etur, quam ea ni volupta tiorum apideniet als
- València en blanc i negre II. Fotografies del segle XIX i XX**  
Pore eremporum raerumenimi, qui ommoluptum re voluptat quati as parum etur, quam ea ni volupta tiorum apideniet als
- La València oblidada. fotografies de Jaquín Collado**  
Pore eremporum raerumenimi, qui ommoluptum re voluptat quati as parum etur, quam ea ni volupta tiorum apideniet als

**Activitats**

- Tidar tidar tidar**  
Pore eremporum raerumenimi, qui ommoluptum re voluptat quati as parum etur, quam ea ni volupta tiorum apideniet
- Tidar tidar tidar**  
Pore eremporum raerumenimi, qui ommoluptum re voluptat quati as parum etur, quam ea ni volupta tiorum apideniet
- Tidar tidar tidar**  
Pore eremporum raerumenimi, qui ommoluptum re voluptat quati as parum etur, quam ea ni volupta tiorum apideniet
- Tidar tidar tidar**  
Pore eremporum raerumenimi, qui ommoluptum re voluptat quati as parum etur, quam ea ni volupta tiorum apideniet

**Agenda**

- 22 Oct. 2020 **CONFERÈNCIES**  
Cafè i Antropologia  
"Pluendes des del rural"
- 12 Nov. a 15 Nov. 2020 **EXPOSICIÓN TEMPORAL**  
La P adición desvelada
- 13 Oct. a 20 Dec. 2020 **VISTES GUIADES REALITZADES pels CONSERVADORS del Museu**  
Sensacions L'ETNO i Vistes Guades
- 13 Set. a 20 Dec. 2020 **TALLERS DIDACTICS**  
Tallers per a famílies 2020

**El Museu**  
Presentació  
Publicacions  
Col·leccions

**Visita**  
Exposicions  
Horari entrades  
Agenda

Agenda al nostre Newsletter

Contacte  
L'ETNO  
C/Carretera de Sagunt, 16  
46100 Sagunt, València  
913 50 00 00  
info@l'etno.es

©2020 Museu Valencià d'Etnologia | [Asterlinea.org](#) | [Política de privacitat](#) | [Accesibilitat](#)



### No és fàcil ser valencià

Pore eremporum raerumenimi, qui ommoluptum re voluptat quati as parum etur, quam ea ni volupta tiorum apideniet als qui duntur sus doluptur sint amus.



### Horta & Marjal: Els Imaginaris

Pore eremporum raerumenimi, qui ommoluptum re voluptat quati as parum etur, quam ea ni volupta tiorum apideniet als qui duntur sus doluptur sint amus.



### La Ciutat: Local i Global

Pore eremporum raerumenimi, qui ommoluptum re voluptat quati as parum etur, quam ea ni volupta tiorum apideniet als qui duntur sus doluptur sint amus.

## Exposicions temporals

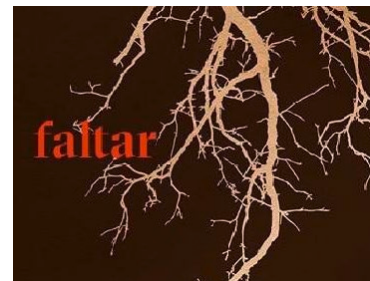
Totes les exposicions →



### La tradició desvelada

Indumentaria tradicional de Alcublas

Pore eremporum raerumenimi, qui ommoluptum re voluptat quati as parum etur, quam ea ni volupta tiorum apideniet



### Faltar o morir

Un recorregut sobre l'absència


Pore eremporum raerumenimi, qui ommoluptum re voluptat quati as parum etur, quam ea ni volupta tiorum apideniet

**L'ETNO**
Que pots trobar al museu
Planja la teua visita


---

## QUE POTS TROBAR AL MUSEU


### Exposicions permanents



**No és fàcil ser valencià**  
Pore eremporum raerumenimi, qui ommoluptum re voluptat quati as parum etur, quam ea ni volupta tiorum apideniet als qui duntur sus oblatpur sint amos.




**Horta & Marjal: Els Imaginaris**  
Pore eremporum raerumenimi, qui ommoluptum re voluptat quati as parum etur, quam ea ni volupta tiorum apideniet als qui duntur sus oblatpur sint amos.




**La Ciutat Local i Global**  
Pore eremporum raerumenimi, qui ommoluptum re voluptat quati as parum etur, quam ea ni volupta tiorum apideniet als qui duntur sus oblatpur sint amos.

### Exposicions temporals




**La tradició desvelada**  
Idolamintaria i tradicionalitat de Albuñol. Pore eremporum raerumenimi, qui ommoluptum re voluptat quati as parum etur, quam ea ni volupta tiorum apideniet als.




**Faltar o morir**  
Un recorregut sobre l'abandonada. Pore eremporum raerumenimi, qui ommoluptum re voluptat quati as parum etur, quam ea ni volupta tiorum apideniet als.


### Exposicions itinerants



**Faixa roja, Faixa blava. La pilota valenciana**  
Pore eremporum raerumenimi, qui ommoluptum re voluptat quati as parum etur, quam ea ni volupta tiorum apideniet als.




**València en blanc i negre II. Fotografies del segle XIX i XX**  
Pore eremporum raerumenimi, qui ommoluptum re voluptat quati as parum etur, quam ea ni volupta tiorum apideniet als.




**La València oblidada, fotografies de Joaquín Collado**  
Pore eremporum raerumenimi, qui ommoluptum re voluptat quati as parum etur, quam ea ni volupta tiorum apideniet als.

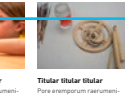
### Activitats



**Tèxtils i tèxtils**  
Pore eremporum raerumenimi, qui ommoluptum re voluptat quati as parum etur, quam ea ni volupta tiorum apideniet als.



**Tèxtils i tèxtils**  
Pore eremporum raerumenimi, qui ommoluptum re voluptat quati as parum etur, quam ea ni volupta tiorum apideniet als.




**Tèxtils i tèxtils**  
Pore eremporum raerumenimi, qui ommoluptum re voluptat quati as parum etur, quam ea ni volupta tiorum apideniet als.

### Agenda

22 Oct. 2020  
**CONFERÈNCIES**  
Cafè i Antropologia  
"Plantes des del rural"

12 Nov. a 15 Nov. 2020  
**EXPOSICIÓN TEMPORAL**  
La 9ª edición desvelada.

13 Set. a 20 Dic. 2020  
**VISTES GUIONES REALITZADES PELS CONSERVADORS DEL MUSEU**  
Sensacions L'ETNO  
Vistes Guions.



**El Museu**  
Presentació  
Publicacions  
Col·leccions

**Vista**  
Exposicions  
Horaris entrades  
Agenda


Agenda i al nostre Newsletter

**Contacte**  
C/Carretera de Sagunt, 16  
46100 Sagunt, Val.  
94 933 00 00  
info@l-etno.com


©2020 Museu Valencià d'Ètnologia | [Acerca de la web](#) | [Política de privacitat](#) | [Accesibilitat](#)

## Exposicions itinerants


[Totes les exposicions →](#)



**Faixa roja, Faixa blava. La pilota valenciana**  
Pore eremporum raerumenimi, qui ommoluptum re voluptat quati as parum etur, quam ea ni volupta tiorum apideniet





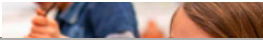

**València en blanc i negre II. Fotografies del segle XIX i XX**  
Pore eremporum raerumenimi, qui ommoluptum re voluptat quati as parum etur, quam ea ni volupta tiorum apideniet



**La València oblidada, fotografies de Joaquín Collado**  
Pore eremporum raerumenimi, qui ommoluptum re voluptat quati as parum etur, quam ea ni volupta tiorum apideniet

## Activitats

[Totes les activitats →](#)










**L'ETNO**
Que pots trobar al museu
Planja la teua visita
Q Val

## QUE POTS TROBAR AL MUSEU


### Exposicions permanents



**No és fàcil ser valencià**  
Pore eremporum raerumenimi, qui ommoluptum re voluptat quati as parum etur, quam ea ni volupta tiorum apidemat als qui duntur suae oblatpur sint amos.




**Horta & Marjal: Els Imaginaris**  
Pore eremporum raerumenimi, qui ommoluptum re voluptat quati as parum etur, quam ea ni volupta tiorum apidemat als qui duntur suae oblatpur sint amos.




**La Ciutat Local i Global**  
Pore eremporum raerumenimi, qui ommoluptum re voluptat quati as parum etur, quam ea ni volupta tiorum apidemat als qui duntur suae oblatpur sint amos.

[Totes les exposicions →](#)

### Exposicions temporals




**La tradició desvelada**  
La tradició desvelada de Albuixac. Pore eremporum raerumenimi, qui ommoluptum re voluptat quati as parum etur, quam ea ni volupta tiorum apidemat als.




**Faltar o morir**  
Un recorregut sobre l'abandonament. Pore eremporum raerumenimi, qui ommoluptum re voluptat quati as parum etur, quam ea ni volupta tiorum apidemat als.

[Totes les exposicions →](#)


### Exposicions itinerants



**Falxa roja, Falxa blava. La platja valenciana**  
Pore eremporum raerumenimi, qui ommoluptum re voluptat quati as parum etur, quam ea ni volupta tiorum apidemat als.




**València en blanc i negre II. Fotografies del segle XIX i XX**  
Pore eremporum raerumenimi, qui ommoluptum re voluptat quati as parum etur, quam ea ni volupta tiorum apidemat als.




**La València oblidada, fotografies de Joaquín Collado**  
Pore eremporum raerumenimi, qui ommoluptum re voluptat quati as parum etur, quam ea ni volupta tiorum apidemat als.

[Totes les exposicions →](#)


### Activitats




**Titular titular titular**  
Pore eremporum raerumenimi, qui ommoluptum re voluptat quati as parum etur, quam ea ni volupta tiorum apidemat als.



**Titular titular titular**  
Pore eremporum raerumenimi, qui ommoluptum re voluptat quati as parum etur, quam ea ni volupta tiorum apidemat als.



**Titular titular titular**  
Pore eremporum raerumenimi, qui ommoluptum re voluptat quati as parum etur, quam ea ni volupta tiorum apidemat als.



**Titular titular titular**  
Pore eremporum raerumenimi, qui ommoluptum re voluptat quati as parum etur, quam ea ni volupta tiorum apidemat als.

[Totes les activitats →](#)

### Agenda

22 Oct., 2020

**CONFERENCES**  
Café i Antropologia:

12 Març a 15 Nov., 2020

**EXPOSICIÓ TEMPORAL**  
La tradició desvelada


13 Set. a 20 Des., 2020

**VISITES GUIADES realitzades pels**

13 Set. a 20 Des., 2020

**TALLERS DIDÀCTICS**  
Tallers per a famílies 2020

[Agenda completa →](#)



**El Museu**  
Presentació  
Publicacions  
Col·leccions

**Visita**  
Exposicions  
Horari entrades  
Agenda

Ajuda i al centre  
Newsletter


Contacte  
93 300 0000  
93 300 0001  
93 300 0002  
93 300 0003

©2020 Museu Valencià d'Etnologia


[Asterlinea.org](#) / [Política de privacitat](#) / [Accessibilitat](#)

## Activitats


[Totes les activitats →](#)




**Titular titular titular**  
Pore eremporum raerumenimi, qui ommoluptum re voluptat quati as parum etur, quam ea ni volupta tiorum apidemat als.



**Titular titular titular**  
Pore eremporum raerumenimi, qui ommoluptum re voluptat quati as parum etur, quam ea ni volupta tiorum apidemat als.



**Titular titular titular**  
Pore eremporum raerumenimi, qui ommoluptum re voluptat quati as parum etur, quam ea ni volupta tiorum apidemat als.



**Titular titular titular**  
Pore eremporum raerumenimi, qui ommoluptum re voluptat quati as parum etur, quam ea ni volupta tiorum apidemat als.

## Agenda

[Agenda completa →](#)

22 Oct., 2020

**CONFERENCES**  
Café i Antropologia:

12 Març a 15 Nov., 2020

**EXPOSICIÓ TEMPORAL**  
La tradició desvelada

13 Set. a 20 Des., 2020

**VISITES GUIADES realitzades pels**

13 Set. a 20 Des., 2020

**TALLERS DIDÀCTICS**  
Tallers per a famílies 2020

©2020 Museu Valencià d'Etnologia

**L'ETNO** Que pots trobar al museu Planja la teua visita

## QUE POTS TROBAR AL MUSEU

**Exposicions permanents** [Totes les exposicions →](#)

**No és fàcil ser valencià**  
Per a emigrants i retornats, qui emmoluptum re voluptat quali as parum etur, quam ea ni volupta fornum apident alit qui duntur sus oblitatur sint amos.

**Horta & Marjal: Els Imaginaris**  
Per a emigrants i retornats, qui emmoluptum re voluptat quali as parum etur, quam ea ni volupta fornum apident alit qui duntur sus oblitatur sint amos.

**La Ciutat Local i Global**  
Per a emigrants i retornats, qui emmoluptum re voluptat quali as parum etur, quam ea ni volupta fornum apident alit qui duntur sus oblitatur sint amos.

**Exposicions temporals** [Totes les exposicions →](#)

**La tradició desvelada**  
Indumentaria i tradició de Albuixac Per a emigrants i retornats, qui emmoluptum re voluptat quali as parum etur, quam ea ni volupta fornum apident alit.

**Faltar o morir**  
Un recorregut sobre l'abundància Per a emigrants i retornats, qui emmoluptum re voluptat quali as parum etur, quam ea ni volupta fornum apident alit.

**Exposicions itinerants** [Totes les exposicions →](#)

**Faixa roja. Faixa blanca. La pista valenciana**  
Per a emigrants i retornats, qui emmoluptum re voluptat quali as parum etur, quam ea ni volupta fornum apident alit.

**València en blanc i negre II. Fotografies del segle XIX i XX**  
Per a emigrants i retornats, qui emmoluptum re voluptat quali as parum etur, quam ea ni volupta fornum apident alit.

**La València oblidada. fotografies de Joaquín Collado**  
Per a emigrants i retornats, qui emmoluptum re voluptat quali as parum etur, quam ea ni volupta fornum apident alit.

**Activitats** [Totes les activitats →](#)

**Taller d'Idar d'Idar**  
Per a emigrants i retornats, qui emmoluptum re voluptat quali as parum etur, quam ea ni volupta fornum apident alit.

**Taller d'Idar d'Idar**  
Per a emigrants i retornats, qui emmoluptum re voluptat quali as parum etur, quam ea ni volupta fornum apident alit.

**Taller d'Idar d'Idar**  
Per a emigrants i retornats, qui emmoluptum re voluptat quali as parum etur, quam ea ni volupta fornum apident alit.

**Taller d'Idar d'Idar**  
Per a emigrants i retornats, qui emmoluptum re voluptat quali as parum etur, quam ea ni volupta fornum apident alit.

## Agenda

[Agenda completa →](#)

<b>22 Oct., 2020</b> <b>CONVERSES</b> Café i Antropologia: "Piulades des del rural"	<b>12 Març a 15 Nov., 2020</b> <b>EXPOSICIÓ TEMPORAL</b> La tradició desvelada	<b>13 Set. a 20 Des., 2020</b> <b>VISITES GUIADES realitzades pels conservadors del Museu</b> Descobreix L'ETNO. Visites guiades	<b>13 Set. a 20 Des., 2020</b> <b>TALLERS DIDÀCTICS</b> Tallers per a famílies 2020
--	--	---	---

**L'ETNO** **DIPUTACIÓ DE VALÈNCIA** Àrea de Cultura

**El Museu**  
Presentació  
Publicacions  
Col·leccions

**Visita**  
Exposicions  
Horaris i entrades  
Agenda

**Apunta't al nostre Newsletter**

**Contacte** [→](#)  
Carrer Corona, 36,  
46003 València  
+34 963 883 614  
letno@dival.es

[f](#) [t](#) [i](#) [v](#)

©2020 Museu Valencià d'Etnologia **Advertencies legals | Política de privacitat | Accessibilitat**

**Agenda** [Agenda completa →](#)

<b>22 Oct., 2020</b> <b>CONVERSES</b> Café i Antropologia: "Piulades des del rural"	<b>12 Març a 15 Nov., 2020</b> <b>EXPOSICIÓ TEMPORAL</b> La tradició desvelada	<b>13 Set. a 20 Des., 2020</b> <b>VISITES GUIADES realitzades pels conservadors del Museu</b> Descobreix L'ETNO. Visites guiades	<b>13 Set. a 20 Des., 2020</b> <b>TALLERS DIDÀCTICS</b> Tallers per a famílies 2020
--	--	---	---

**L'ETNO** **DIPUTACIÓ DE VALÈNCIA** Àrea de Cultura

**El Museu**  
Presentació  
Publicacions  
Col·leccions

**Visita**  
Exposicions  
Horaris i entrades  
Agenda

**Apunta't al nostre Newsletter**

**Contacte** [→](#)  
Carrer Corona, 36,  
46003 València  
+34 963 883 614  
letno@dival.es

[f](#) [t](#) [i](#) [v](#)

©2020 Museu Valencià d'Etnologia **Advertencies legals | Política de privacitat | Accessibilitat**

Thumbnail of the website header and main content area. It shows the L'ETNO logo, navigation links for 'Que pots trobar al museu' and 'Planeja la teua visita', and a search bar. The main heading is 'EXPOSICIONS ITINERANTS'. Below it is a yellow box with the text: 'Com a part de la seva tasca de suport a les entitats locals i centres docents, el Museu manté un programa d'exposicions itinerants.' To the right is a 'Contacte' section with contact information for Juan Antonio Alcántara.

Thumbnail of the exhibition cards. It shows three cards with images and text. The first card is 'Poble riu, Poble Nova. La plota valenciana'. The second is 'València en blanc i negre II. Fotografies del segle XIX i XX'. The third is 'La València oblidada. Fotografies de Joaquín Collado'.

Full website layout for 'EXPOSICIONS ITINERANTS'. The header includes the L'ETNO logo, navigation links for 'Que pots trobar al museu' and 'Planeja la teua visita', and a search bar. The main heading is 'EXPOSICIONS ITINERANTS'. Below it is a yellow box with the text: 'Com a part de la seva tasca de suport a les entitats locals i centres docents, el Museu manté un programa d'exposicions itinerants.' To the right is a 'Contacte' section with contact information for Juan Antonio Alcántara. Below the main heading are two columns of text: 'Es tracta de versions reduïdes i amb capacitat de viatjar de moltes de les produccions expositives del Museu (com Passin i vegin o Pobles abandonats, pobles en la memòria). S'ofereixen en quatre circuits: provincial, autonòmic, nacional i internacional.' and 'A més la Unitat d'Exposicions Itinerants ofereix una proposta educativa a través de les maletes didàctiques als centres educatius.' At the bottom are two buttons: 'Bases de sol·licitud' and 'Formulari de sol·licitud'.

**EXPOSICIONS ITINERANTS**

Com a part de la seva tasca de suport a les entitats locals i centres docents, el Museu manté un programa d'exposicions itinerants.

Es tracta de versions reduïdes i amb capacitat de viatge de moltes de les produccions exposives del Museu. Formen part del programa d'activitats itinerants, amb un itinerari de treball i de treball amb els centres docents.

A més la Unitat d'Exposicions Itinerants ofereix una proposta educativa a través de les xarxes d'educació als centres docents.

S'ofereixen en quatre circuits: provincial, autonòmic, nacional i internacional.

**Contacte**  
Juan Antonio Alcántara  
Telèfon: 962 883 564 / 697 628 430  
Correu: jalcantara.museu@ivra.es  
Horari: de dilluns a divendres de 9.30 a 14h.  
Bases de sol·licitud

**Faixa roja, Faixa blava. La pilota valenciana**  
Pore eremporum raerumenimi, qui ommoluptum re voluptat quati as parum etur, quam ea ni volupta tiorum apideniet

**València en blanc i negre II. Fotografies del segle XIX i XX**  
Pore eremporum raerumenimi, qui ommoluptum re voluptat quati as parum etur, quam ea ni volupta tiorum apideniet

**La València oblidada, fotografies de Joaquín Collado**  
Pore eremporum raerumenimi, qui ommoluptum re voluptat quati as parum etur, quam ea ni volupta tiorum apideniet



### Faixa roja, Faixa blava. La pilota valenciana

Pore eremporum raerumenimi, qui ommoluptum re voluptat quati as parum etur, quam ea ni volupta tiorum apideniet



### València en blanc i negre II. Fotografies del segle XIX i XX

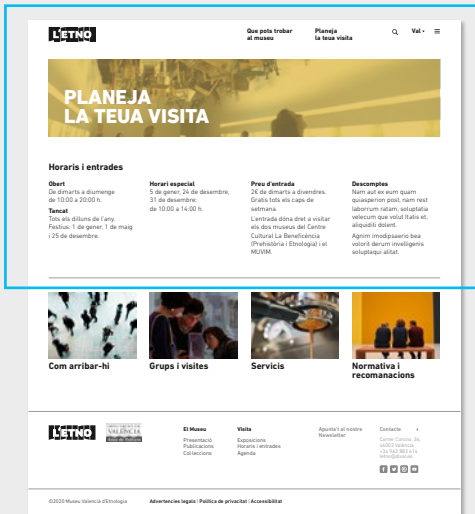
Pore eremporum raerumenimi, qui ommoluptum re voluptat quati as parum etur, quam ea ni volupta tiorum apideniet



### La València oblidada, fotografies de Joaquín Collado

Pore eremporum raerumenimi, qui ommoluptum re voluptat quati as parum etur, quam ea ni volupta tiorum apideniet





## Horaris i entrades

### Obert

De dimarts a diumenge de 10:00 a 20:00 h.

### Tancat

Tots els dilluns de l'any.  
Festius: 1 de gener, 1 de maig i 25 de desembre.

### Horari especial

5 de gener, 24 de desembre, 31 de desembre: de 10:00 a 14:00 h.

### Preu d'entrada

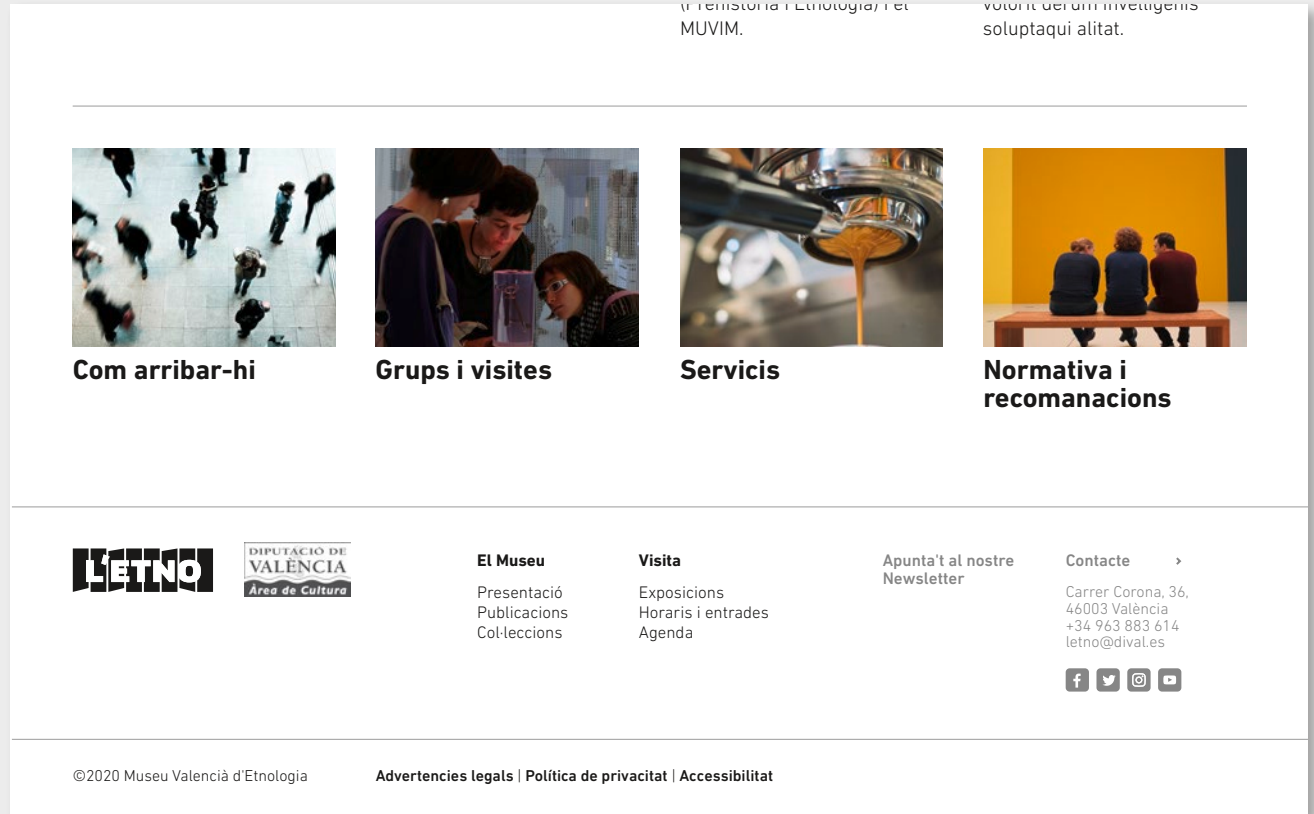
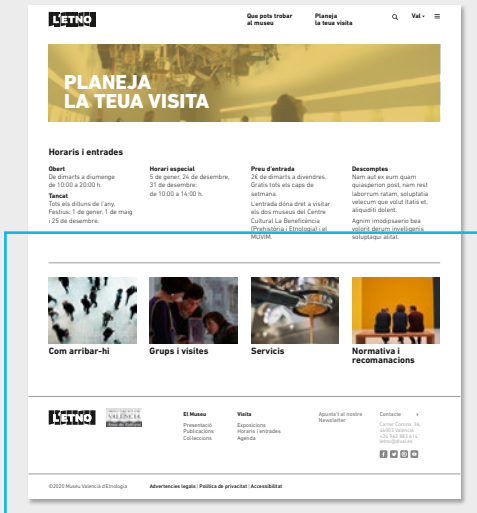
2€ de dimarts a divendres. Gratis tots els caps de setmana.

L'entrada dóna dret a visitar els dos museus del Centre Cultural La Beneficència (Prehistòria i Etnologia) i el MUVIM.

### Descomptes

Nam aut ex eum quam quiasperion post, nam rest laborrum ratam, soluptatia velecum que volut Itatis et, aliquiditi dolent.

Agnim imodipsaerio bea volorit derum invelligenis soluptaqui alitat.



**Ficha**

**L'ETNO** Que pots trobar al museu Planeja la teua visita Val ☰

**Exposició permanent**  
**NO ÉS FÀCIL SER VALENCIÀ**

**Com succeeix en totes les cultures, Les valencianes i els valencians s'enfronten a un futur identitari indefinit.**

L'ETNO, Museu Valencià d'Etnologia, es una institució que té com a missió col·leccionar, fer recerca i difondre tot allò relacionat amb la cultura tradicional i popular valenciana. Com succeeix en totes les cultures, les valencianes i els valencians s'enfronten a un futur identitari indefinit, un futur permeant entre un món culturalment cada vegada més homogeni i alhora de mantindre costums i practiques que constitueixen grups que els arriben a un territori i a una societat.

Totes les identitats culturals, també les que veiem subjectes a contradiccions, a tensions i a manca d'unitat. Mentre hi ha qui les veu com un fet positiv, n'hi ha d'altres que les defensen, mentre alguns defensen només la seva, altre posibilitat existents, d'altres prefereixen la multiculturalitat. El que sembla clar és que, tant de ser una qüestió local, la identitat cultural aquesta en continua evolucionant, en un diàleg constant entre les diferents subcultures presents a la societat.

A les nostres sales permanentes vos proposem reflexionar al voltant d'aquestes qüestions emmarcades en la societat valenciana, des de la fi del món preindustrial fins als nostres dies. L'exposició té la particularitat d'una simbiosi, en català i en castellà un tema: la Ciutat, on es plantejen qüestions que van de veure amb la tensió entre global i local, les Portes (des Marjàlia, on es parla d'alguns endèemics al voltant de la cultura valenciana, i el Sacà La Morfina, on es fa referència a temes poc coneguts de les terres de l'interior valenciana.

**Planeja la teua visita**  
Visites guiades  
Grups i escoles  
Descobreix L'ETNO.  
Visites guiades  
Horaris i entrades

**Que pots trobar al museu**  
Exposicions permanentes  
Exposicions temporals  
Exposicions itinerants  
Activitats  
Agenda

**Que pots trobar al museu**  
Exposicions permanentes  
Exposicions temporals  
Exposicions itinerants  
Activitats  
Agenda

**Galeria d'imatges**

**Explora**

**Esporta la port** **Com arribar-hi** **El Museu**

**L'ETNO** **MUSEU VALENCIÀ D'ETNOLOGIA**

**El Museu** Presentació Publicacions Col·leccions **Visita** Exposicions Horaris i entrades Agenda **Apartat d'informació** **Contacte** **Capçalera** **Contingut** **Informació** **Introducció** **Horaris i entrades**

©2022 Museu Valencià d'Etnologia [Abaratiments legals](#) [Política de privacitat](#) [Accessibilitat](#)

**L'ETNO** Que pots trobar al museu Planeja la teua visita Val ☰

**Exposició permanent**  
**NO ÉS FÀCIL SER VALENCIÀ**

**Com succeeix en totes les cultures, Les valencianes i els valencians s'enfronten a un futur identitari indefinit.**

L'ETNO, Museu Valencià d'Etnologia, es una institució que té com a missió col·leccionar, fer recerca i difondre tot allò relacionat amb la cultura tradicional i popular valenciana. Com succeeix en totes les cultures, les valencianes i els valencians s'enfronten a un futur identitari indefinit, un futur permeant entre un món culturalment cada vegada més homogeni i alhora de mantindre costums i practiques que constitueixen grups que els arriben a un territori i a una societat.

Totes les identitats culturals, també les que veiem subjectes a contradiccions, a tensions i a manca d'unitat. Mentre hi ha qui les veu com un fet positiv, n'hi ha d'altres que les defensen, mentre alguns defensen només la seva, altre posibilitat existents, d'altres prefereixen la multiculturalitat. El que sembla clar és que, tant de ser una qüestió local, la identitat cultural aquesta en continua evolucionant, en un diàleg constant entre les diferents subcultures presents a la societat.


A les nostres sales permanentes vos proposem reflexionar al voltant d'aquestes qüestions emmarcades en la societat valenciana, des de la fi del món preindustrial fins als nostres dies. L'exposició té la particularitat d'una simbiosi, en català i en castellà un tema: la Ciutat, on es plantejen qüestions que van de veure amb la tensió entre global i local, les Portes (des Marjàlia, on es parla d'alguns endèemics al voltant de la cultura valenciana, i el Sacà La Morfina, on es fa referència a temes poc coneguts de les terres de l'interior valenciana.

**Planeja la teua visita**  
Visites guiades  
Grups i escoles  
Descobreix L'ETNO.  
Visites guiades  
Horaris i entrades

**Que pots trobar al museu**  
Exposicions permanentes  
Exposicions temporals  
Exposicions itinerants  
Activitats  
Agenda



**L'ETNO**
Que pots trobar al museu
Planja la teua visita
Q
Val



**Exposició permanent**  
**NO ÉS FÀCIL SER VALENCIÀ**

**Com succeeix en totes les cultures, Les valencianes i els valencians s'enfronten a un futur identitari indefinit.**

L'ETNO, Museu Valencià d'Ètnologia, es una institució que se centra a l'etnologia i a l'evolució del món. Per això, el nostre treball és relacionar amb la cultura tradicional i popular valenciana. Com succeeix en totes les cultures, Les valencianes i els valencians s'enfronten a un futur identitari indefinit, un futur permanent entre un món culturalment cada vegada més homogeni i el desig de mantenir costums i practiques que constitueixen propi que els arriben a un territori i a una societat.

Totes les identitats culturals, també la nostra, estan subjectes a contradiccions, a tensions i a manca d'unitat. Mentre hi ha qui les veu com un fet positiu, n'hi ha d'altres que les defensen mentre alguns defensen mentre la multiculturalitat. El que sempre cal és que, fent de ser una qüestió local, considerem entre les diferents identitats presents a la societat.

A les nostres sales permanents vos proposem reflexionar al voltant d'aquestes qüestions emmarcades en la societat valenciana, des de la fi del món preindustrial fins als nostres dies. L'exposició s'ha organitzat en tres àmbits i en cadascun s'aborda un tema: la Ciutat, on es plantegen qüestions que han de veure amb la tensió entre global i local; les Hortes i les Marjals, on es parla d'alguns estereotips al voltant de la cultura valenciana; i el Secà i la Muntanya, on es fa referència a temes poc coneguts de les terres de l'interior valenciana.


**Planja la teua visita**

Visites guiades  
Grups i escolars  
Desembre L'ETNO  
Visites guiades  
Hortera i estrades

**Que pots trobar al museu:**

Exposicions permanents  
Exposicions temporals  
Exposicions itinerants  
Activitats  
Agenda

**Galeria d'imatges**




**Explora**



**Espanya la port**



**Com arribar-ni**



**El Museu**

**L'ETNO** MUSEU VALENCIÀ D'ÈTNOLOGIA

**El Museu** Presentació Publicacions Col·leccions

**Visita** Exposicions Horaris entrades Agenda

**Apunta't al nostre Newsletter**

**Contacte** [Escriu-nos](#) [Telèfon](#) [94 400 0000](#) [Instagram](#) [Facebook](#) [Twitter](#)

©2023 Museu Valencià d'Ètnologia [Aderència legal](#) [Política de privacitat](#) [Accessibilitat](#)

A les nostres sales permanents vos proposem reflexionar al voltant d'aquestes qüestions emmarcades en la societat valenciana, des de la fi del món preindustrial fins als nostres dies. L'exposició s'ha organitzat en tres àmbits i en cadascun s'aborda un tema: la Ciutat, on es plantegen qüestions que han de veure amb la tensió entre global i local; les Hortes i les Marjals, on es parla d'alguns estereotips al voltant de la cultura valenciana; i el Secà i la Muntanya, on es fa referència a temes poc coneguts de les terres de l'interior valenciana.

### Galeria d'imatges



**L'ETNO** Que pots trobar al museu Planja la teua visita Q Va »

**Exposició permanent**  
**NO ÉS FÀCIL SER VALENCIÀ**

**Com succeeix en totes les cultures, Les valencianes i els valencians s'enfronten a un futur identitari indefinit.**

L'ETNO, Museu Valencià d'Ètnologia, es una institució que se centra a l'etnologia i a la cultura tradicional popular valenciana. Com succeeix en totes les cultures, Les valencianes i els valencians s'enfronten a un futur identitari indefinit, un futur permanent entre un món culturalment cada vegada més homogeni i el desig de mantenir costums i practiques que constitueixen propius que els arriben a un territori i a una societat.

Totes les identitats culturals, també la nostra, veuen subjectes a contradiccions, a tensions i a manca d'unitat. Mentre hi ha qui les veu com un fet positiv, n'hi ha d'altres que les defensen, mentre alguns defensen només la seva, altre posibilitat existents, d'altres prefereixen la multiculturalitat. El que sembla clar és que, fany de ser una qüestió tanca, la identitat cultural aquesta en continua evolucionant, en un dialóg constant entre les diferents variables que presenta a la societat.

A les nostres sales permanentes vos proposem reflexionar al voltant d'aquestes qüestions emmarcades en la societat valenciana, des de la fi del món preindustrial fins als nostres dies. L'etnologia té la singularitat d'una disciplina, en català i en altres llengües, que aborda un tema tan actual, on es plantegen qüestions que fany de veure amb la tensió entre global i local. Les Portes (de Marjal), on es parla d'alguns endèemics, el vicari de la cultura valenciana, i el Sac i La Mostany, on es fa referència a temes poc coneguts de les terres de l'interior valenciana.

**Planja la teua visita**  
Visita guiada  
Igual i excel·lent  
Descobreix L'ETNO  
Visita guiada  
Horaris i entrades

**Que pots trobar al museu**  
Exposicions permanentes  
Exposicions temporals  
Exposicions itinerants  
Activitats  
Agenda

**Galeria d'imatges**

**Explora**

**Espanta la por!** **Com arribar-hi** **El Museu**

**L'ETNO** **MUSEU VALENCIÀ D'ÈTNOLOGIA**

**El Museu**  
Presentació  
Publicacions  
Col·leccions

**Visita**  
Exposicions  
Horaris i entrades  
Agenda

**Apunta't al nostre Newsletter**

**Contacte**  
Carrer Corona, 36  
46003 València  
+34 963 883 614  
letno@dival.es

[f](#) [t](#) [i](#) [v](#)

©2023 Museu Valencià d'Ètnologia [Adaptacions legals](#) / [Política de privacitat](#) / [Accessibilitat](#)

## Explora

**Espanta la por!**

**Com arribar-hi**

**El Museu**

**L'ETNO** **DIPUTACIÓ DE VALÈNCIA** **Àrea de Cultura**

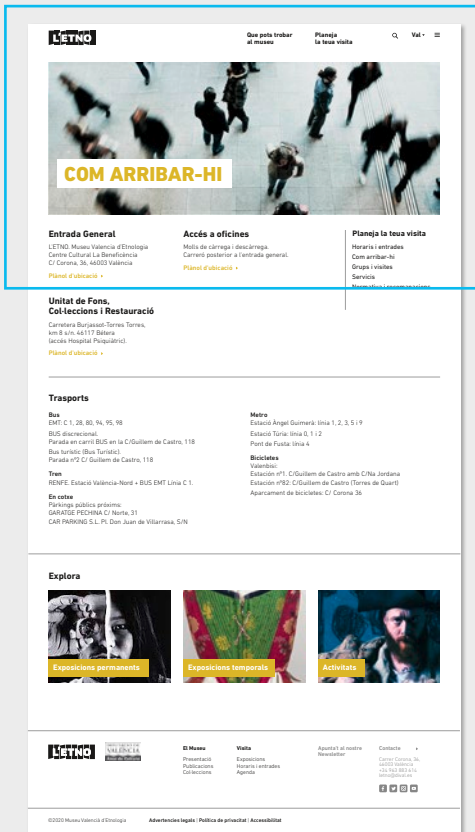
**El Museu**  
Presentació  
Publicacions  
Col·leccions

**Visita**  
Exposicions  
Horaris i entrades  
Agenda

**Apunta't al nostre Newsletter**

**Contacte** »  
Carrer Corona, 36  
46003 València  
+34 963 883 614  
letno@dival.es

[f](#) [t](#) [i](#) [v](#)



The image shows a full-page view of the L'ETNO website. The layout is identical to the thumbnail, but with a larger font size and more detailed content. The 'COM ARRIBAR-HI' section is the central focus, with three main columns of information:

- Entrada General**

L'ETNO. Museu Valencià d'Etnologia  
Centre Cultural La Beneficència  
C/ Corona, 36, 46003 València

[Plànol d'ubicació >](#)
- Accés a oficines**

Molls de càrrega i descàrrega.  
Carreró posterior a l'entrada general.

[Plànol d'ubicació >](#)
- Planeja la teua visita**

Horaris i entrades  
Com arribar-hi  
Grups i visites  
Servicis  
Normativa i recomanacions

The footer contains the copyright notice '©2020 Museu Valencià d'Etnologia' and the accessibility statement 'Atencions legals: Pública de proximitat / Accessibilitat'.

The screenshot shows the L'ETNO website interface. At the top, there are navigation links: 'Que pots trobar al museu' and 'Planeja la teua visita'. Below this is a large image with the text 'COM ARRIBAR-HI'. The main content area is divided into several sections: 'Entrada General', 'Accés a oficines', 'Planeja la teua visita', 'Unitat de Fons, Col·leccions i Restauració', and 'Trasports'. The 'Trasports' section is highlighted with a blue border and contains the following information:

- Bus**  
EMT: C 1, 28, 80, 94, 95, 98  
BUS discrecional  
Parada en carril BUS en la C/Guillem de Castro, 118  
Bus turístic (Bus Turístic)  
Parada nº2 C/ Guillem de Castro, 118
- Metro**  
Estació Àngel Guimerà: línia 1, 2, 3, 5 i 9  
Estació Túria: línia 0, 1 i 2  
Pont de Fusta: línia 4
- Bicicletes**  
Valenbisi:  
Estació nº1: C/Guillem de Castro amb C/Na Jordana  
Estació nº82: C/Guillem de Castro (Torres de Quart)  
Aparcament de bicicletes: C/ Corona 36

Below the 'Trasports' section is the 'Explora' section, which features three images representing different exhibitions or activities. At the bottom of the page, there is a footer with the L'ETNO logo, contact information, and social media icons.

## Trasports

### Bus

EMT: C 1, 28, 80, 94, 95, 98

BUS discrecional.

Parada en carril BUS en la C/Guillem de Castro, 118

Bus turístic (Bus Turístic).

Parada nº2 C/ Guillem de Castro, 118

### Tren

RENFE. Estació València-Nord + BUS EMT Línia C 1.

### En cotxe

Pàrkings públics pròxims:

GARATGE PECHINA C/ Norte, 31

CAR PARKING S.L. Pl. Don Juan de Villarrasa, S/N

### Metro

Estació Àngel Guimerà: línia 1, 2, 3, 5 i 9

Estació Túria: línia 0, 1 i 2

Pont de Fusta: línia 4

### Bicicletes

Valenbisi:

Estació nº1: C/Guillem de Castro amb C/Na Jordana

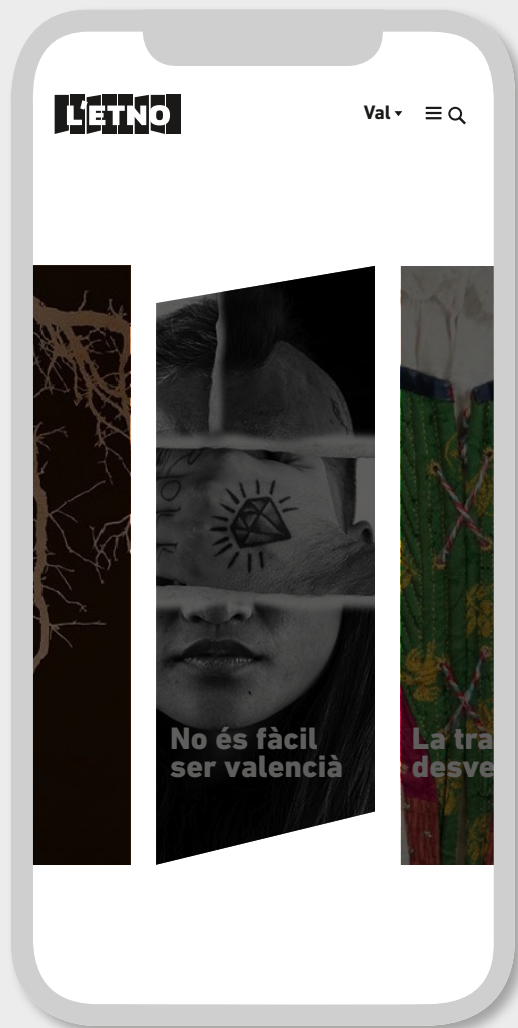
Estació nº82: C/Guillem de Castro (Torres de Quart)

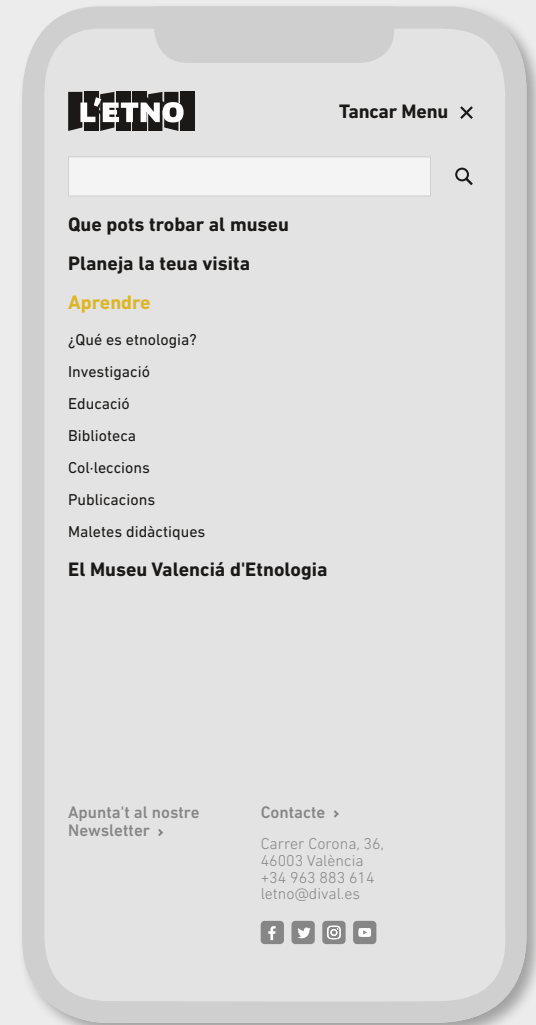
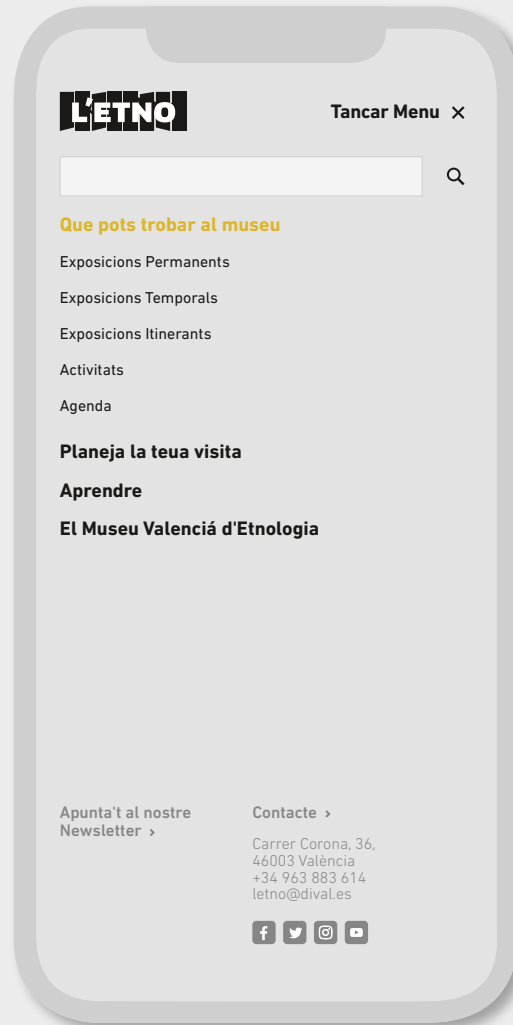
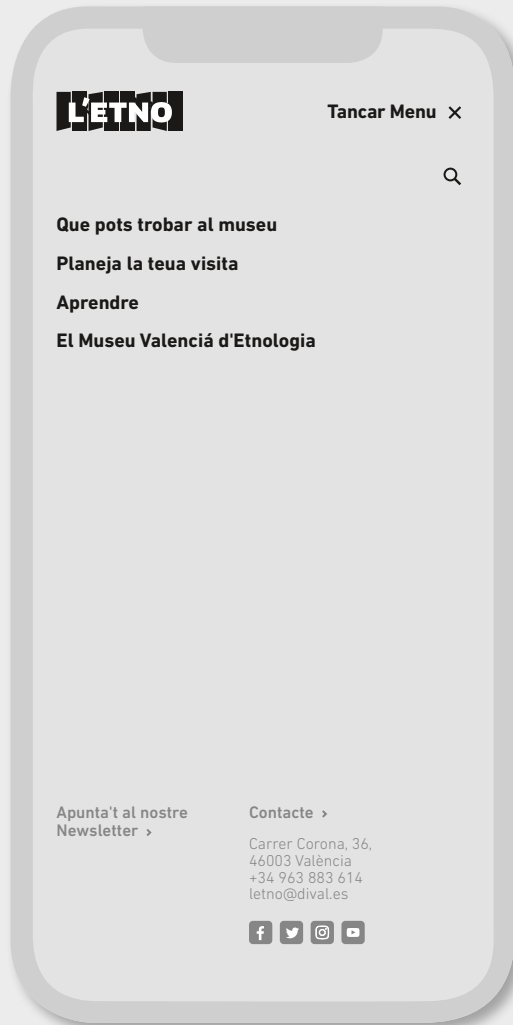
Aparcament de bicicletes: C/ Corona 36

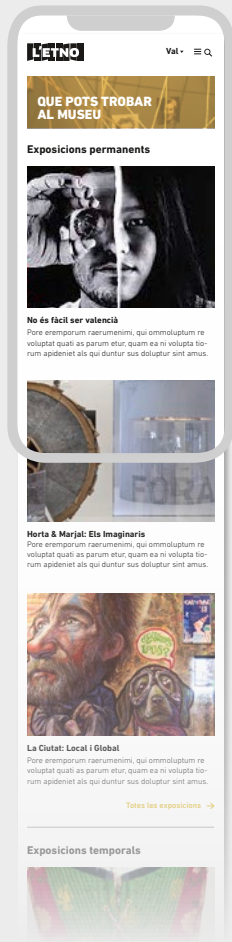
## Explora



**Responsive**

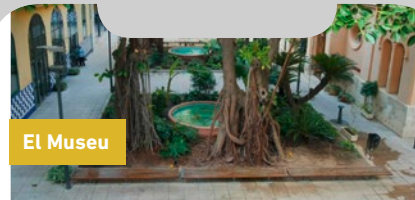












#### El Museu

Presentació  
Publicacions  
Col·leccions

#### Visita

Exposicions  
Horaris i entrades  
Agenda

Apunta't al nostre  
Newsletter >

#### Contacte >

Carrer Corona, 36,  
46003 València  
+34 963 883 614  
letno@dival.es



©2020 Museu Valencià d'Etnologia

[Advertències legals](#) | [Política de privacitat](#) | [Accessibilitat](#)